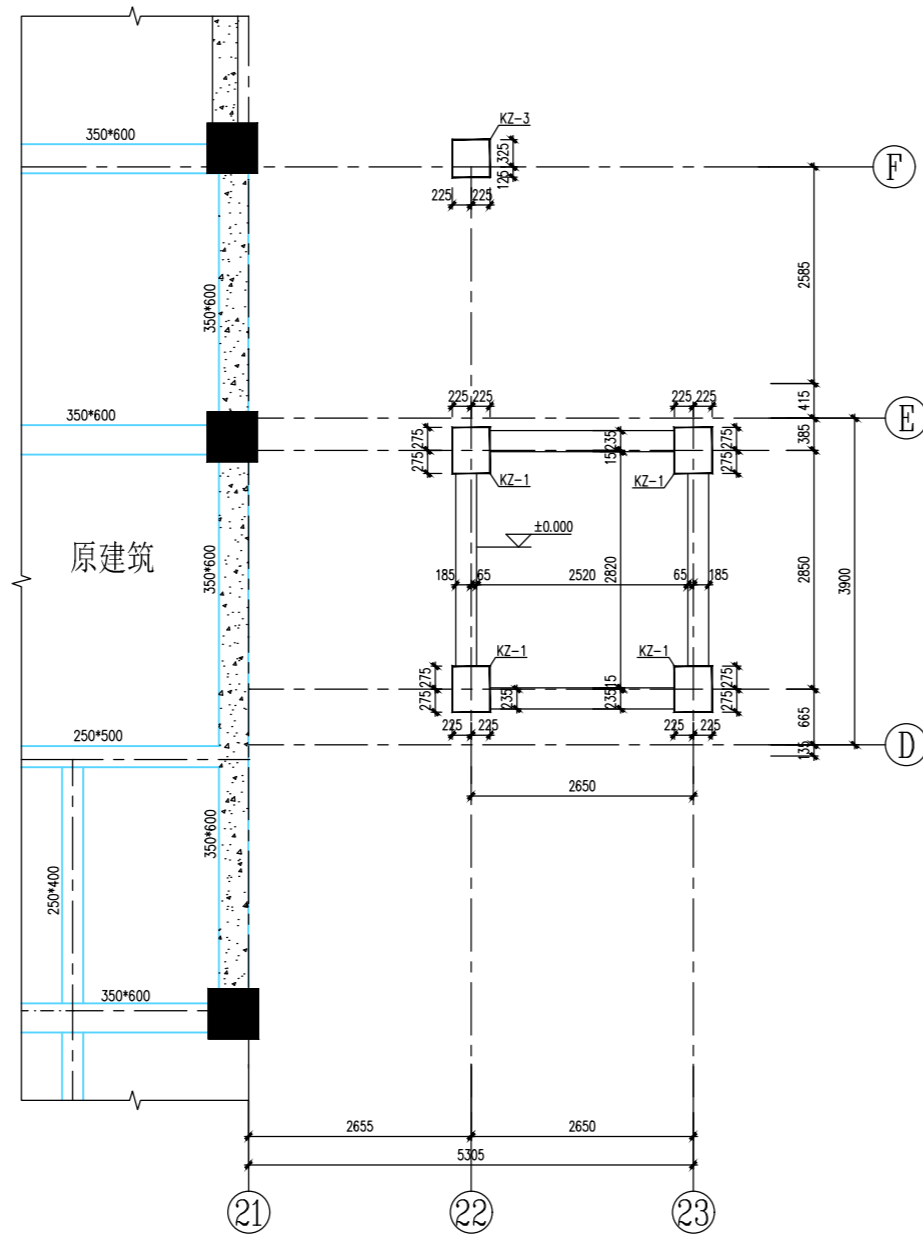
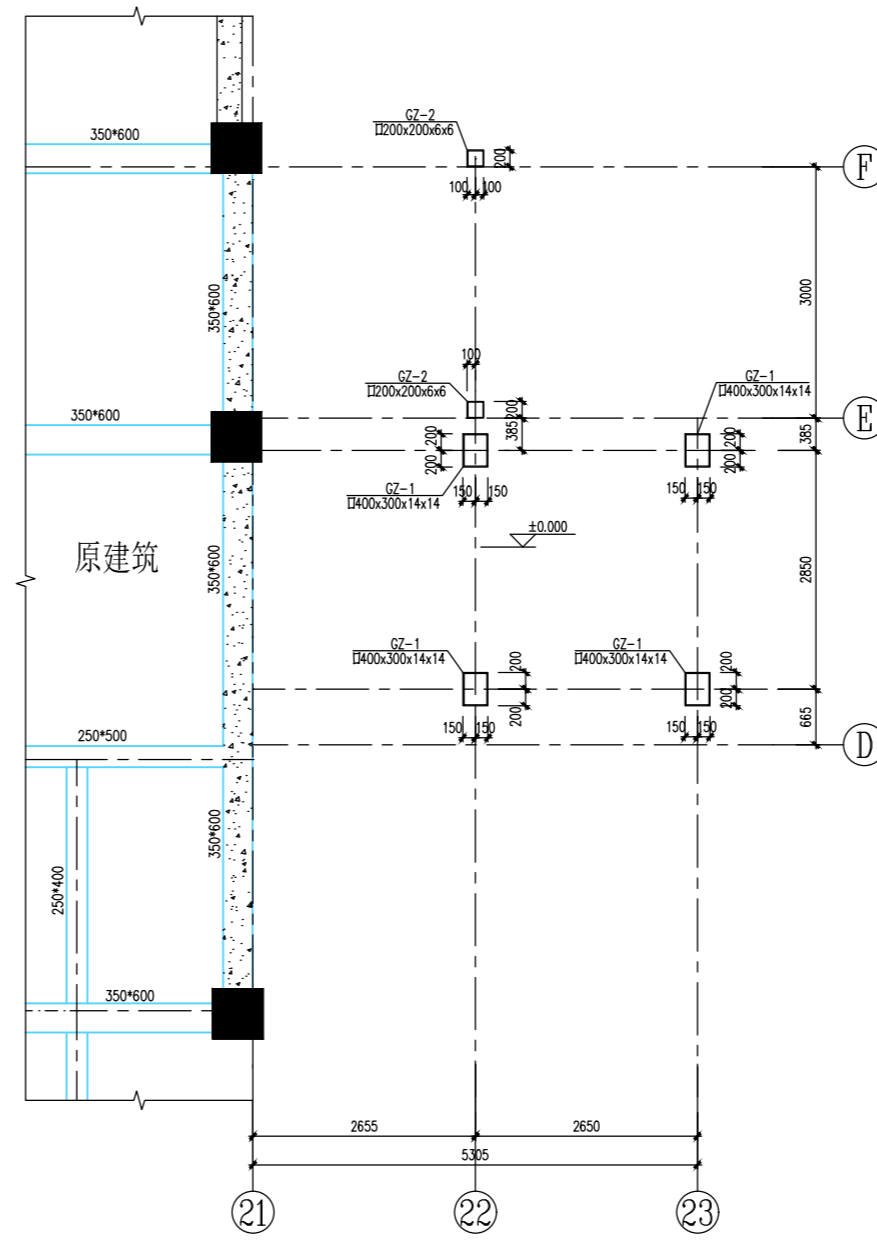


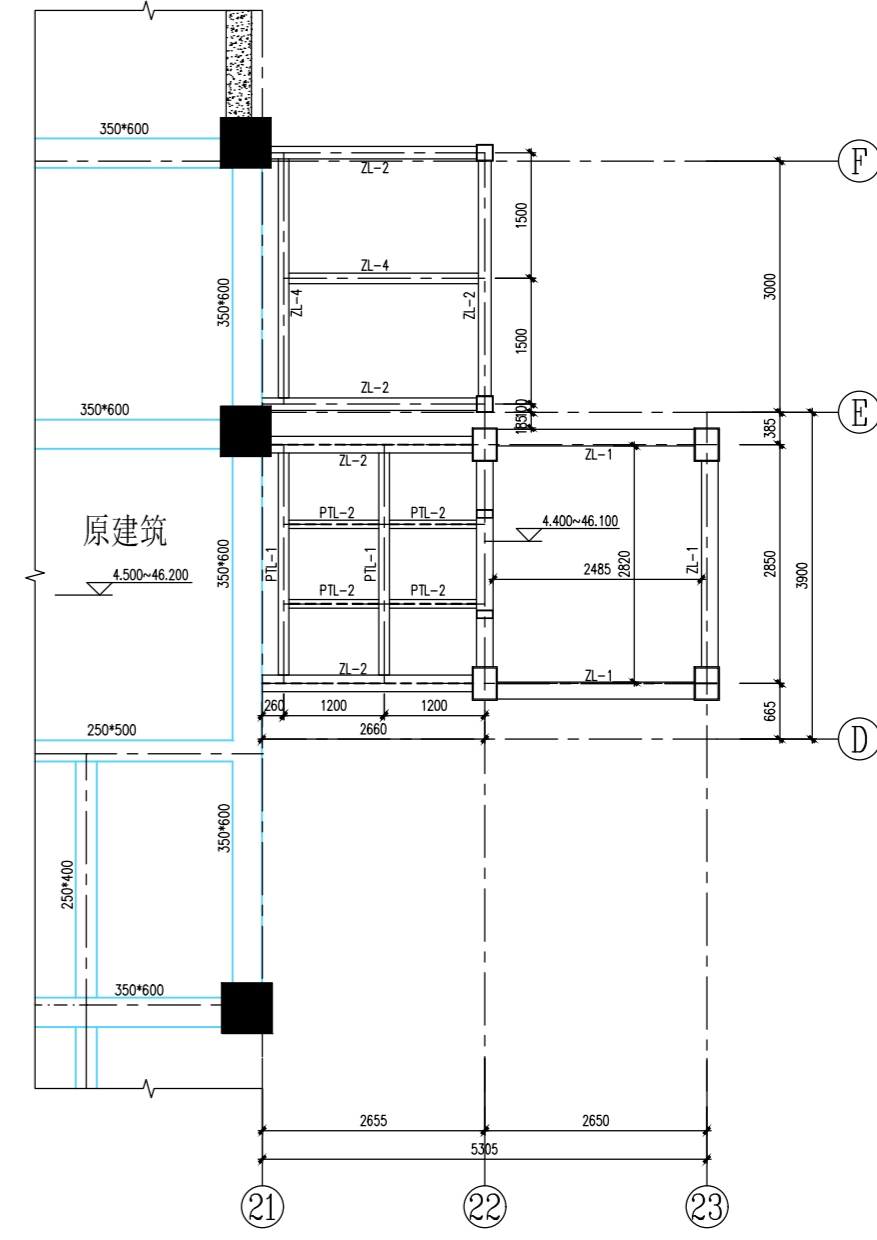
桩与承台平面布置图 1:100



基础结构平面布置图 1:100



钢柱结构平面布置图 1:100

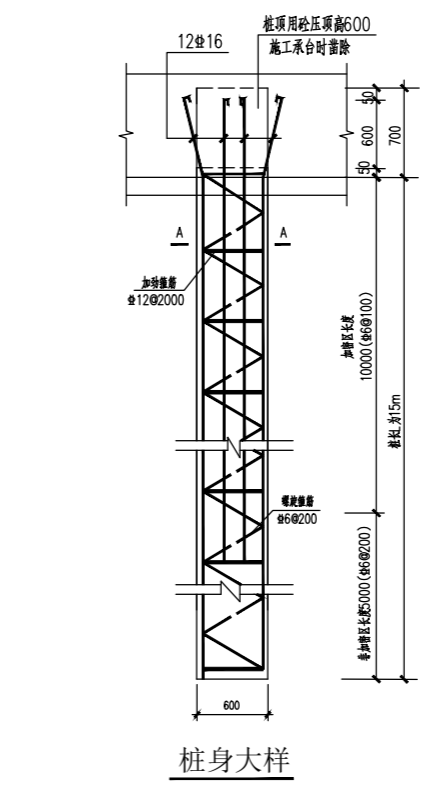


二~十三层结构平面布置图 1:100

基础施工说明

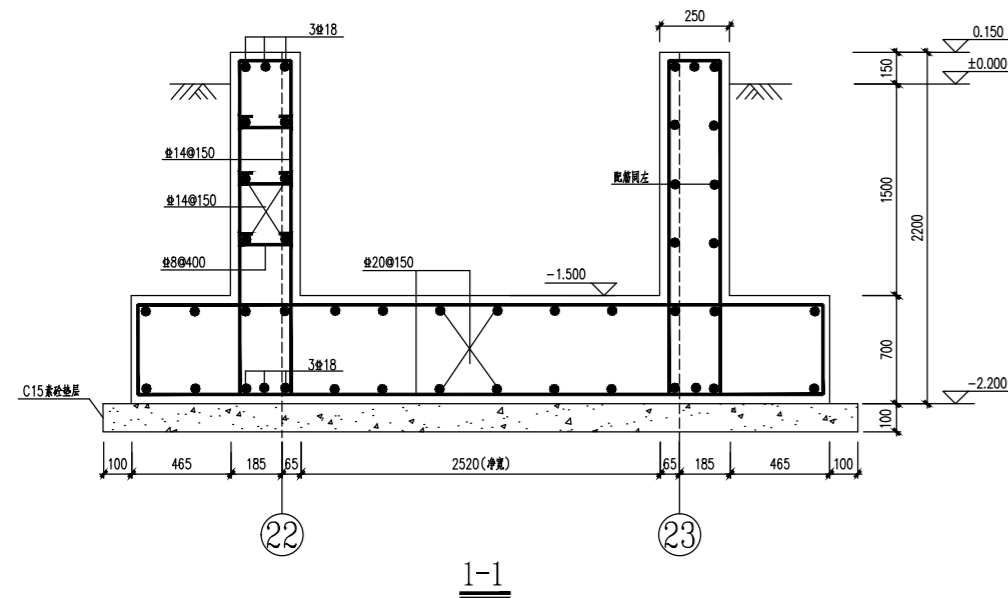
- 本工程基础设计按《建筑地基基础设计规范》(GB50007-2011)执行。地基承载力特征值按《岩土工程勘察规范》(GB50021-2001)执行。
- 本工程基础埋深按《建筑地基基础设计规范》(GB50007-2011)执行。基础埋深按《建筑地基基础设计规范》(GB50007-2011)执行。
- 本工程基础埋深按《建筑地基基础设计规范》(GB50007-2011)执行。基础埋深按《建筑地基基础设计规范》(GB50007-2011)执行。
- 本工程基础埋深按《建筑地基基础设计规范》(GB50007-2011)执行。基础埋深按《建筑地基基础设计规范》(GB50007-2011)执行。

- 本工程基础埋深按《建筑地基基础设计规范》(GB50007-2011)执行。基础埋深按《建筑地基基础设计规范》(GB50007-2011)执行。
- 本工程基础埋深按《建筑地基基础设计规范》(GB50007-2011)执行。基础埋深按《建筑地基基础设计规范》(GB50007-2011)执行。
- 本工程基础埋深按《建筑地基基础设计规范》(GB50007-2011)执行。基础埋深按《建筑地基基础设计规范》(GB50007-2011)执行。
- 本工程基础埋深按《建筑地基基础设计规范》(GB50007-2011)执行。基础埋深按《建筑地基基础设计规范》(GB50007-2011)执行。

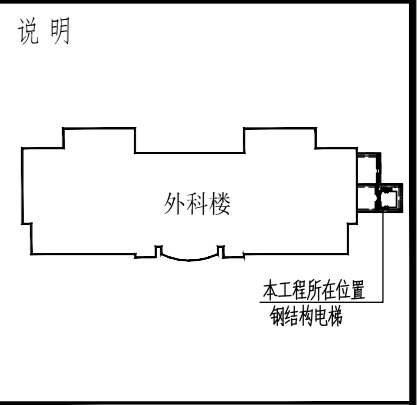


桩身大样

桩型	桩顶标高	进给方法	桩长(米)	截面(厘米)	桩身截面面积(平方米)	轴向抗压承载力特征值(kN)
灌注桩(Φ600)	-2.100	3	15	4	800	16000



1-1



建设单位
江苏大学附属医院

设计单位
江苏中森建筑设计有限公司

地址: 中国 镇江 丁卯桥路 223 号
 邮政编码: 212009
 电话: 0511-85900788
 传真: 0511-85900789

工程名称
江苏大学附属医院外科楼
东面路口新增客梯项目

设计编号	2024-018
工程编号	01
出版日期	2024.4

审定	实名	签名
审核	苏润建	苏润建
校对		
工程负责人		
专业负责人		
设计		
绘图		

图纸名称
平面图

专业	结构	设计阶段	施工图
图号	结施2/6	修改版次	

出图签章

执业签章

本图须加盖本公司出图签章, 否则一律无效